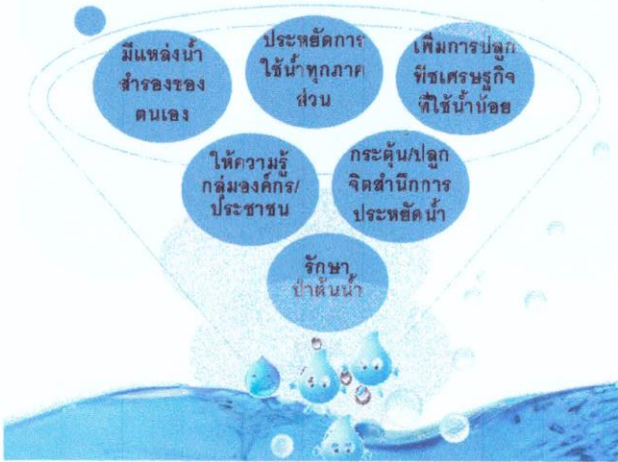


การสร้างการรับรู้เรื่องสถานการณ์น้ำและการให้ความช่วยเหลือเกษตรกรในลุ่มน้ำแม่กลองก่อนฤดูแล้ง 2559

น้ำ คือ ชีวิต





สำนักงานชลประทานที่ 13
กรมชลประทาน



เขื่อนศรีนครินทร์
และเขื่อนวชิราลงกรณ
การไฟฟ้าฝ่ายผลิตแห่งประเทศไทย



สำนักงานทรัพยากรน้ำภาค 7
กรมทรัพยากรน้ำ

มาตรการให้ความช่วยเหลือของรัฐบาลในช่วงฤดูแล้ง ปี ๒๕๕๙

วันที่ 22 กันยายน 2558 ครม.เห็นชอบข้อเสนอ 8 มาตรการช่วยเหลือเกษตรกร ประกอบด้วย

1. การส่งเสริมความรู้และปัจจัยการผลิตเพื่อลดรายจ่ายในครัวเรือน ซึ่งมีการแยกงานอย่างชัดเจน เน้นสนับสนุนการสร้างอาชีพและส่งเสริมปรับเปลี่ยนพฤติกรรมการปลูกพืช โดยกระทรวงเกษตรฯ กระทรวงพาณิชย์ และกระทรวงการท่องเที่ยวและกีฬา

2. การชะลอหรือขยายระยะเวลาในการชำระหนี้ของเกษตรกรต่อสถาบันการเงิน มีกระทรวงเกษตรฯ และธนาคารเพื่อการเกษตรและสหกรณ์การเกษตร (ธ.ก.ส.) ดำเนินการ

3. การจ้างงานและรายได้ให้เกษตรกร มีกระทรวงเกษตรฯ และกระทรวงแรงงานดำเนินการ ตามมาตรการกระตุ้นเศรษฐกิจลงไปในระบบ 130,000 ล้านบาท ผ่านกองทุนหมู่บ้าน ชุมชนเมือง ตำบลละ 5 ล้าน รวมไปถึงการกระตุ้นโครงการของรัฐ และรัฐวิสาหกิจ ที่ไม่เกิน 1 ล้านบาท

4. การเสนอโครงการตามความต้องการของชุมชน กระทรวงเกษตรฯ ดำเนินการ

5. การเพิ่มประสิทธิภาพการใช้น้ำที่ทุกส่วนราชการต้องรณรงค์อย่างประหยัด และปฏิบัติให้เป็นตัวอย่าง

6. การเพิ่มปริมาณน้ำต้นทุน ให้กระทรวงเกษตรฯ ดำเนินการขุดลอกแหล่งน้ำเกษตร และกระทรวงทรัพยากรธรรมชาติและสิ่งแวดล้อมดูแลขุดบ่อน้ำบาดาล

7. การเสริมสร้างสุขภาพและความปลอดภัยในชีวิตและทรัพย์สิน เพื่อช่วยลดรายจ่ายให้เกษตรกร

8. การสนับสนุนด้านอื่นๆ ที่มีกระทรวงมหาดไทย ธกส. กระทรวงเทคโนโลยีสารสนเทศและการสื่อสาร และกระทรวงวิทยาศาสตร์และเทคโนโลยี ดำเนินการหรือในรายละเอียด และเสนอโครงการที่จำเป็น

ติดต่อขอรับคำแนะนำหรือขอรับความช่วยเหลือได้ที่

- 1 ศูนย์บริการและถ่ายทอดเทคโนโลยีการเกษตรประจำตำบล
- 2 สำนักงานเกษตรอำเภอ
- 3 สำนักงานเกษตรจังหวัด
- 4 หรือสำนักงานเกษตรและสหกรณ์จังหวัด



ปริมาณน้ำในเขื่อนมีน้อยต้องช่วยกัน ประหยัด

- 1 ใช้น้ำอย่างประหยัดและรู้คุณค่า
- 2 พิจารณาการปลูกพืชที่ใช้น้ำน้อย

เพื่อลดความเสี่ยงและความเสียหาย ที่อาจเกิดขึ้นจากการทำการเกษตร ขอให้เกษตรกรปลูกพืชที่ใช้น้ำน้อย เช่น ถั่วเขียว หรือประกอบอาชีพอื่น ทดแทนการทำนาปรัง และการเลี้ยงกุ้ง-เลี้ยงปลา

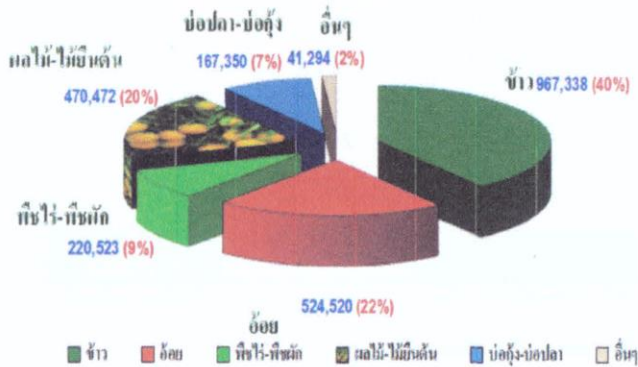
ฤดูแล้ง ปี 2559 ปริมาณน้ำในลุ่มน้ำแม่กลองมีจำกัด มีเฉพาะเพื่อการอุปโภค-บริโภค การรักษาระบบนิเวศ และปลูกพืชต่อเนื่อง (อ้อย สวนไม้ผล ไม้ดอกไม้ประดับ และพืชไร่) มีแผนการจัดสรรน้ำ ระหว่าง วันที่ 1 มกราคม 2559 ถึงวันที่ 30 มิถุนายน 2559 จากเขื่อนวชิราลงกรณและเขื่อนศรีนครินทร์ ดังนี้

- สำหรับใช้ต้นฤดูฝนปี 2559 1,750 ล้านลูกบาศก์เมตร
- เพื่อการอุปโภคบริโภค 300 ล้านลูกบาศก์เมตร
- เพื่อการรักษาระบบนิเวศและอื่นๆ 1,700 ล้านลูกบาศก์เมตร
- น้ำใช้เพื่อการเกษตร 950 ล้านลูกบาศก์เมตร

(พืชใช้น้ำน้อย อ้อย สวนไม้ผล ไม้ดอกไม้ประดับ และพืชไร่)

ขอให้เกษตรกรติดตามข่าวสถานการณ์น้ำอย่างใกล้ชิดอย่างต่อเนื่อง

พื้นที่ชลประทาน 2,339,877 ไร่



แหล่งน้ำต้นทุนของกลุ่มน้ำแม่กลอง



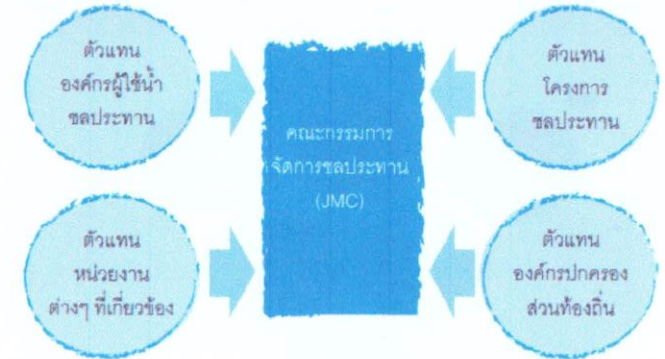
มาตรการควบคุมการบริหารจัดการน้ำในช่วงฤดูแล้ง ปี 2559 ลุ่มน้ำแม่กลอง

เพื่อให้สามารถบริหารจัดการน้ำในช่วงฤดูแล้ง ปี 2559 ของลุ่มน้ำแม่กลอง ได้ตามแผนที่วางไว้ จึงจำเป็นต้องกำหนดมาตรการควบคุมการบริหารจัดการน้ำพร้อมทั้งขอความร่วมมือปฏิบัติตามคำแนะนำของทางราชการ ดังนี้

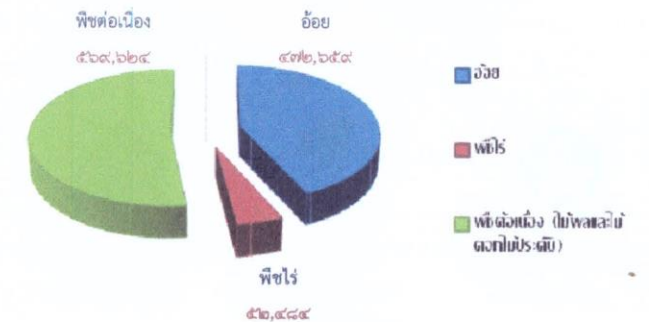
1. **ตั้งน้ำ** เพื่อการอุปโภค บริโภค และ พืชที่ปลูกต่อเนื่องได้แก่ อ้อยสวน ไม้ผล ไม้ดอกไม้ประดับ และพืชไร่
2. **ขอความร่วมมืองดการสูบน้ำ** ของสถานีสูบน้ำเพื่อการเกษตรและการเพาะเลี้ยงสัตว์น้ำ ที่ตั้งอยู่ริมแหล่งน้ำและคลองชลประทาน ระหว่างเดือนมกราคม 2559 ถึงเดือนมิถุนายน 2559
3. **ช่วยกันควบคุมดูแล** ไม่ให้มีการทิ้งน้ำเสียลงในแม่น้ำ คู คลอง และแหล่งน้ำต่างๆ ที่ใช้เพื่อการอุปโภค บริโภค และ การเกษตรที่ปลูกพืชต่อเนื่อง
4. **ตั้งน้ำเพื่อรักษาระบบนิเวศและสิ่งแวดล้อม**
5. **จัดเตรียมรถบรรทุกน้ำและเครื่องสูบน้ำ** พร้อมให้การช่วยเหลือการเกษตรกรณีฉุกเฉินและจำเป็นตามที่เห็นสมควร

การบริหารจัดการน้ำชลประทานโดยให้เกษตรกรมีส่วนร่วม

คณะกรรมการจัดการชลประทาน ประกอบด้วย ผู้แทนขององค์กรผู้ใช้ น้ำชลประทาน ผู้แทนขององค์กรปกครองส่วนท้องถิ่น ผู้แทนของโครงการชลประทานและผู้แทนจากหน่วยงานต่างๆ ที่เกี่ยวข้อง



สนับสนุนการเกษตร



หน้าแล้งปีนี้ เขื่อนมีน้ำน้อย เมื่อต้องใช้สอย ให้ค่อยค่อยคิด ขวอวนทุกฝ่าย ประหยัดสัณนิต ให้พ้นวิกฤต แล้งไปด้วยกัน



WATER For All